



Willi
Graf REALSCHULE
SAARBRÜCKEN

Bundesweite Auszeichnungen



Die Willi-Graf-Realschule

ist eine Schule für motivierte Schülerinnen und Schüler,
die einen angesehenen und qualifizierten Bildungsabschluss anstreben
und dennoch Zeit für außerschulische Aktivitäten haben wollen

bietet einen geschützten Lebensraum,
öffnet sich der Gesellschaft und ist global ausgerichtet

orientiert sich am christlichen Menschenbild

fördert ein Lernen mit Kopf, Herz und Hand

versteht sich als Schulgemeinschaft,
in der engagierte Lehrerinnen und Lehrern mit den Eltern
zum Wohl der Schülerinnen und Schüler zusammenarbeiten

lehrt und lernt nach dem Prinzip der Nachhaltigkeit
in Verantwortung für die Zukunft

„Jeder Einzelne trägt die ganze Verantwortung.“

Willi Graf

1918-1943

Weitertragen, was wir
begonnen haben...



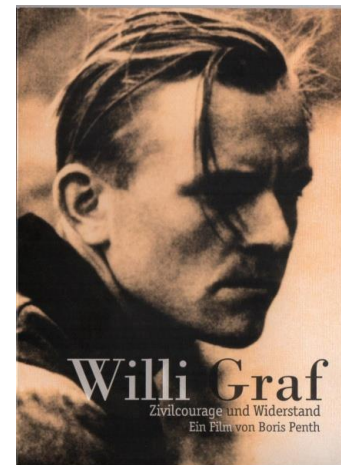
Blumen am Grab von Willi Graf



Flugblattaktion in
der Europagalerie



Willi-Graf-Ausstellung der Klasse 10



Mitwirken
im Film von
Boris Penth

Was bedeutet Schule in freier Trägerschaft?

Bischöfliche Willi-Graf-Schulen

- einzigartiger Schulverbund von Realschule und Gymnasium
- Privatschulen des Bistums Trier (kein Schulgeld)
- Staatlich anerkannt: Angebot aller staatlichen Abschlüsse
- Freiräume: freie Schüler-und Lehrerwahl
freie Gestaltung des Schulprofils

Wie kann ich mein Kind anmelden?

Infovormittag - Tag der offenen Tür - Halbjahreszeugnis



Gespräch der Eltern und Kind mit Schulleitung nach Termin

Kriterien zur Aufnahme

- schulische Leistungen
- persönliche Situation
- Geschwister an der Schule
- gebietsmäßige Streuung

Bescheid über die Aufnahme des Kindes vor den staatlichen Terminen



Schulvertrag zwischen Eltern und Schulträger

Übergang von der Grundschule

- Schnuppertag und Tag der offenen Tür
- Kennenlerntag vor den Sommerferien
- Paten: die Großen betreuen die Neuen
- Einführungsgottesdienst
- Projekttag in der ersten Schulwoche
- Lernen lernen - Methodentraining
- Schulung der Klassensprecher



Den ganzen Menschen bilden



Schulprofil

MINT- freundliche Schule

- EDV / Informatik
- PC - Lizenzen
- Ingenieurwettbewerb
- Robotik
- Jugend forscht
- Mathe-Werkstatt
- NW – Schwerpunkte
- Technikunterricht

Musik- Schwerpunkt

- Musikklassen:
Bläser/Streicher
- AG-Angebot

Katholische Schule

- Christliches Leitbild
- Soziales Engagement

Sprachen und Wirtschaft

- Schwerpunkt Englisch
- Sprachenzertifikate
- Austauschprogramme
- Französisch-Atelier
- Fairtrade-Schule
- Schülerfirma
- Wirtschaft
- Hauswirtschaft



Schule als christlich geprägter Lebensraum

- **„Schöpfung bewahren“**
 - Fairtrade-Schule
 - Bildung für nachhaltige Entwicklung
- **„Wir helfen einander“**
 - Schulsanitätsdienst
 - Mediatoren / Medienscouts
 - Schüler geben Nachhilfe
 - Tandemschüler
- **„Wir hören zu und beraten“**
 - Vertrauenslehrer
 - Beratungslehrer
 - Lebenshilfe des Bistums
 - Schulpastoralteam

Morgenkreis – ein ganz besonderes Privileg!

- Klassenlehrerstunde
- erste Stunde am Montag-Morgen
- in allen Klassen von 5-10
- religiöses Leben – Kirchenjahr
- gesellschaftliche und pädagogische Fragen
- persönliche Anliegen und Erfahrungen
- Klassengemeinschaft
- Organisatorisches



Schulpastoral

- Team aus kath. Schulpfarrer - ev. Pastorin - Lehrern
- Gottesdienste
- Begleitung im Kirchenjahr
- soziale Aktionen:
Solidaritätslauf, Lesemarathon, Weihnachtskartenverkauf,
Martinsgansaktion ...
- Hilfe in Saarbrücken und weltweit
 - Wärmestube, Tafel, Bruder Conrad Haus, Multiples-Sklerose-Gesellschaft ...
 - Willi-Graf-Haus/Rumänien, Schule in Sucre/Bolivien, Schulbau in Burundi...
- Beratungsgespräche
- Persönlicher Beistand

Schulpastoral



Wo liegen die Schwerpunkte der Stundentafel?

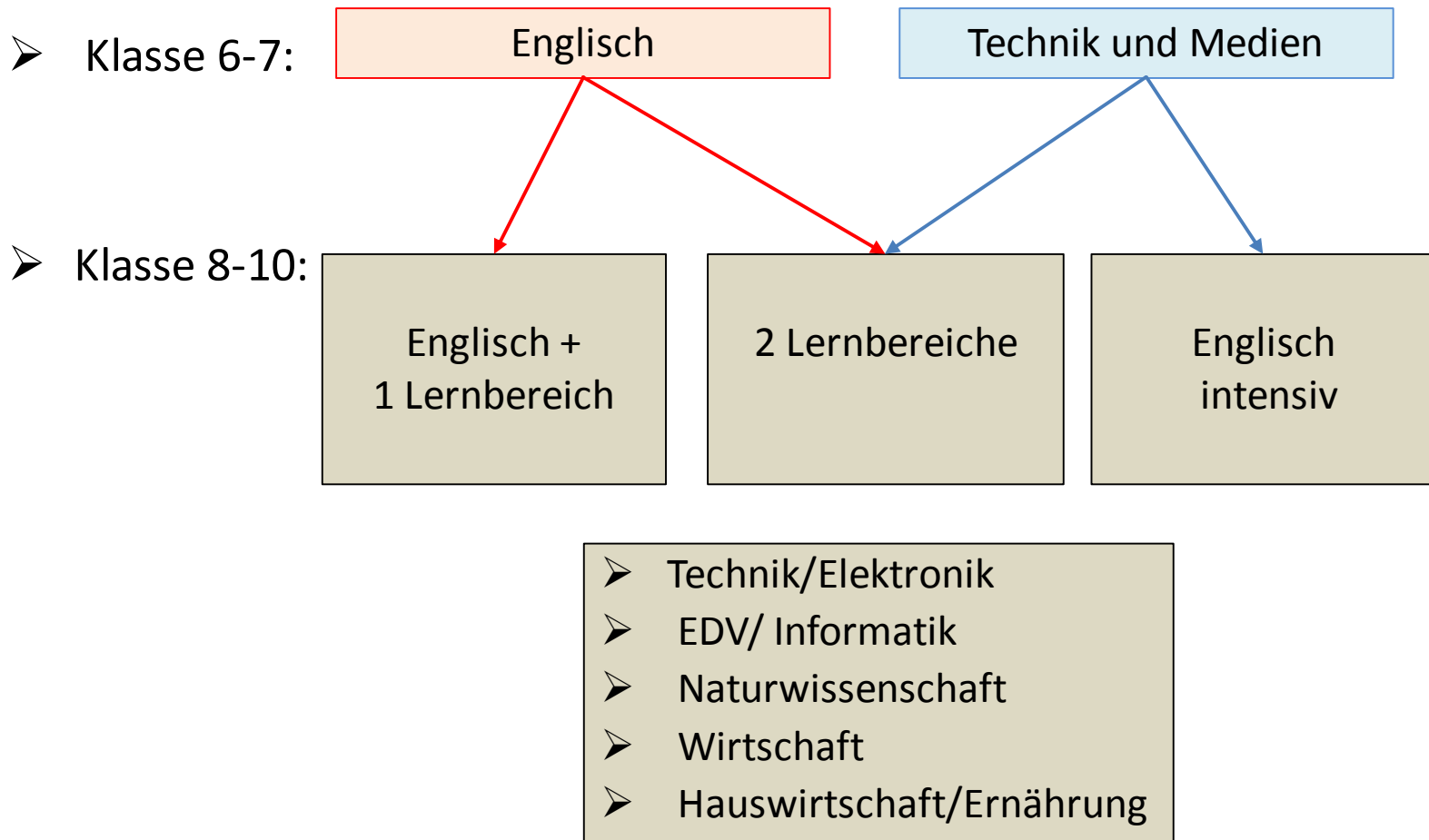
Praxisorientierter Unterricht

Wechsel auch mit nur einer Fremdsprache in die Oberstufe

Klassenstufe	5	6	7	8	9	10
Deutsch	5	5	5	4	4	4
Mathematik	5	5	5	4	4	4
Französisch	5	5	3	4	4	4
Englisch (ab Klasse 6)		4	4	3	3	3
Englisch (ab Klasse 8)				5	5	5

Stärkung von Sprachen und Mathematik
als Schlüsselkompetenzen und Schlüsselqualifikationen!

Wahlpflichtunterricht



Wahlpflichtunterricht

Klassen 6-7: Englisch oder Technik und Medien

Klassen 8-10: Wahl zwischen den Alternativen

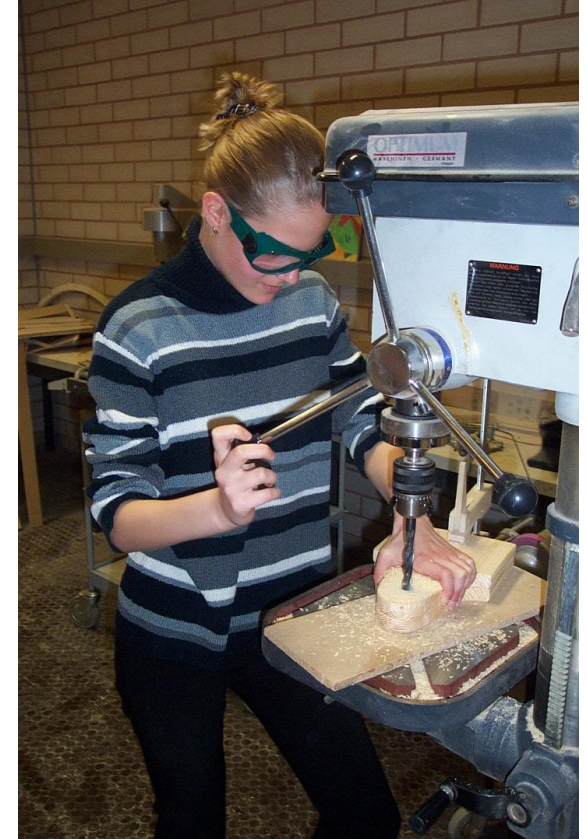
- Englisch weiterführen + 1 Lernbereich
- Zwei neue Lernbereiche wählen
- Nur Englisch als Intensivkurs wählen

Lernbereiche:

- Technik/Elektronik
- EDV/ Informatik
- Naturwissenschaft
- Wirtschaft
- Hauswirtschaft/Ernährung

Die 2. Fremdsprache kann ab Klasse 6 oder 8 gewählt werden!
Ein vielseitiges Kursangebot für unterschiedliche Begabungen!

Lernbereiche Klassen 5 - 10



Welche Schwerpunkte gibt es im Unterricht?

10	Bio Che Phy	Englisch	Englisch +	intensiv	AG Musik- gruppen
9		intensiv	naturwissensch. technischer wirtschaftlicher Lernbereich	naturwissensch. technischer wirtschaftlicher Lernbereich	
8		+ Französisch	+ Französisch	+ Französisch	
7	Trimester NW: Bio Che Phy	Englisch +		Technik-Medien +	Bläser - Streicher- Klasse
6		Französisch		Französisch	
5		Französisch + Technik			

Streicher- und Bläserklasse





Instrumentalklasse für Bläser und Streicher

- ein schulformübergreifendes Angebot

- Die Schüler/innen erlernen in zwei Jahren (Kl. 5 + 6) ein Blas- oder ein Streichinstrument, das gemietet werden kann.
- Zwei reguläre Musikstunden mit Instrumentalspiel werden ergänzt durch eine Wochenstunde Registerunterricht in Kleingruppen.
- Ziel ist das aktive Musikerleben in einer Orchestergemeinschaft.

Unser Konzertleben

- Big-Bands
- Rockbands
- Musical-AG
- Unterstufenchor
- Concert-Band
- Junior-Band

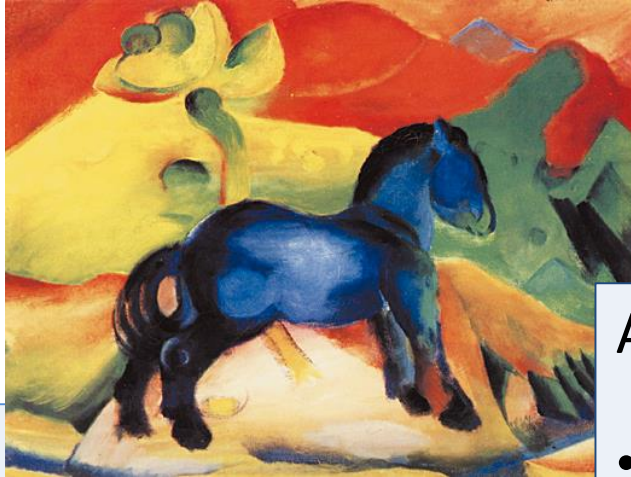


Klassenprogramme

- Kl. 6: Schullandheim
- Kl. 8: Skiwoche in Südtirol
- Kl. 9: Besinnungstage im Kloster
- Kl. 10: Abschlussfahrten



Veranstaltungen



Kultur

- Autorenlesung/Zeitzeugen
- Theateraufführungen
- Staatstheater/Feuerwache
- Schulkino/Cinéfête
- Moderne Galerie/Ausstellungen

Aufklärung

- Suchtprävention
- Umgang mit Medien
- Berufsvorbereitung
- Klassensprecherschulung
- Elterninformationen



Fordern und Fördern

- Schülernachhilfe (Oberstufenschüler)
- Förderunterricht (Sprachen/Mathematik)
- Sprachenzertifikate (Französisch/Englisch)
- Schüleraustausch (z.B. Schuman-Programm)
- Berufsorientierung (Praktikum/Beratung/Bewerbertraining)
- Vorbereitung auf die Oberstufe (A-Kurse)

Berufsorientierung

- Erörterung der Berufsfindung im Morgenkreis
- Dreiwöchiges Berufspraktikum in Betrieben
- Bewerbertraining / Rhetorikkurs
- Berufsberatung bei der Agentur für Arbeit
- Berufsberatung in der Schule durch Fachkräfte

Begleiten und Beraten

- Besprechung Lehrerteams
- Pädagogische Konferenzen
- Beratungslehrerin bei Schulformwechsel
- Lernen lernen und Methodentraining
- Mediatoren und Medienscouts
- Tandem-Konzept als Partnerschüler/in

Fördern und Fordern

Mathewerkstatt
Deutschwerkstatt
Fremdsprachenwerkstatt



7./ 8. Unterrichtsstunde mit Fachlehrern und -lehrerinnen

- Vorbereitung auf Klassenarbeiten /Abschlussprüfung
- Teilnahme an Wettbewerben und Exkursionen
- Nacharbeiten von Unterrichtsstoff bei Versäumnis oder Problemen
- Besondere Begabungen stärken / Spaß an der Sache

Individuelle Hilfe und Weiterqualifikation

Keine vorherige Anmeldung notwendig

Einfach vorbeikommen

Nur bleiben, solange man will!

Arbeitsgemeinschaften

Kunst/Theater

Kunst
Keramik-AG
Theater-AG
Figurentheater



Sprachen/Lernen

DELFI-AG
Französisch - Werkstatt
Englisch - Werkstatt
Deutsch - Werkstatt
English conversation
Rostra-Latein



Sportliches

Sportspiel
Fußball U14
Fußball U17
Kletter-AG
Tischtennis-AG
Taekwon-Do
Schach



MINT

Technik
Robotik
Willifair
Chemie
Biozirkel
Mathewerkstatt
Prüfungstraining Mathe
Computerführerschein

Musikalisches

BigBand Anfänger
BigBand Fortgeschrittene
Unterstufenchor
Schüler-Eltern-Lehrer-Chor
Junior-Band
Concert-Band
Unterstufenrockband
Rockband
Musical-AG

Gewaltprävention

Mediation

Robotik



Fairtrade-Schule

Schülerfirma
„Willifair“



Unterrichtsprinzip
„Nachhaltigkeit“



Sport – aktive Pause



Kooperation mit dem Willi-Graf-Gymnasium

- keine räumliche Trennung
- einfacher Schulformwechsel
- abgestimmte Lehrpläne
- wechselseitiger Lehrereinsatz
- gemeinsame Konferenzen
- Vorbereitung auf die Oberstufe
- Übergang mit Unterstützung

Willi-Graf-Schulen

Abitur nach
9 Jahren

Kl. 12
Kl. 11

Abitur nach
8 Jahren

Kl.10
Kl. 9
Kl. 8
Kl. 7
Kl. 6
Kl. 5

Wechsel
zwischen
den
Schulformen



Kl.10
Kl. 9
Kl. 8
Kl. 7
Kl. 6
Kl. 5

Realschule

Gymnasium

Nachmittagsbetreuung

- Betreuung durch pädagogische Fachkräfte und Lehrer/innen
- Betreuung auch in den Ferien
- Wahl der Wochentage und Betreuungszeit (1. / 2. Modul) mit gestaffeltem Unkostenbeitrag

Mittagessen und Freizeit	13.15-14.15 Uhr
1. Anfertigen der Hausaufgaben	14.15-15.15 Uhr
2. Freizeitaktivitäten / Hausaufgaben	15.15-17.00 Uhr

Cafeteria



Wie wird die Schule finanziell zusätzlich unterstützt?

Förderkreis

Gemeinnütziger Verein, verwaltet von Eltern

- Anschaffungen z.B. für Sport, Musik, Naturwissenschaft
- Finanzielle Unterstützung von Schüler/innen z.B. bei Klassenfahrten

Prälat Hoffmann Stiftung

Förderung von personalintensiven Angeboten

- Projekte zur politischen, musischen und religiösen Bildung
- Teilnahme von Schüler/innen an internationalen Begegnungen/Workshops