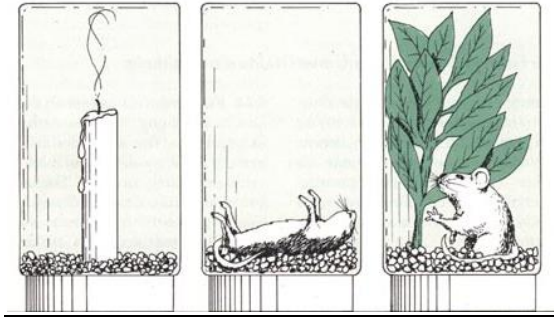


Hallo liebe 5r3,

bevor wir weitermachen, muss ich was von letzter Woche berichtigen:

Ich habe bei der Beschreibung von dem Versuch von Priestley zwei Kopien verwechselt. Es ging ja um die...



Da wäre dann die passende Beschreibung:

In Bild 1 erlischt die Kerze, weil sie Sauerstoff benötigt.

In Bild 2 stirbt die Maus, da auch sie Sauerstoff benötigt.

In Bild 3 überlebt die Maus.

Begründung: Bei der Fotosynthese bildet die Pflanze Sauerstoff aus CO_2 . Bei der Atmung bildet der Mauskörper CO_2 aus Sauerstoff. Die Reaktionen kehren sich also um und das ganze steht quasi im Gleichgewicht.

In der letzten Stunde ging es dann um die Kennzeichen der Lebewesen. Die unten stehende Tabelle galt es anzufertigen. So sollte die ungefähr aussehen (die Reihenfolge ist selbstverständlich egal, die Beschreibung kann auch anders formuliert sein):

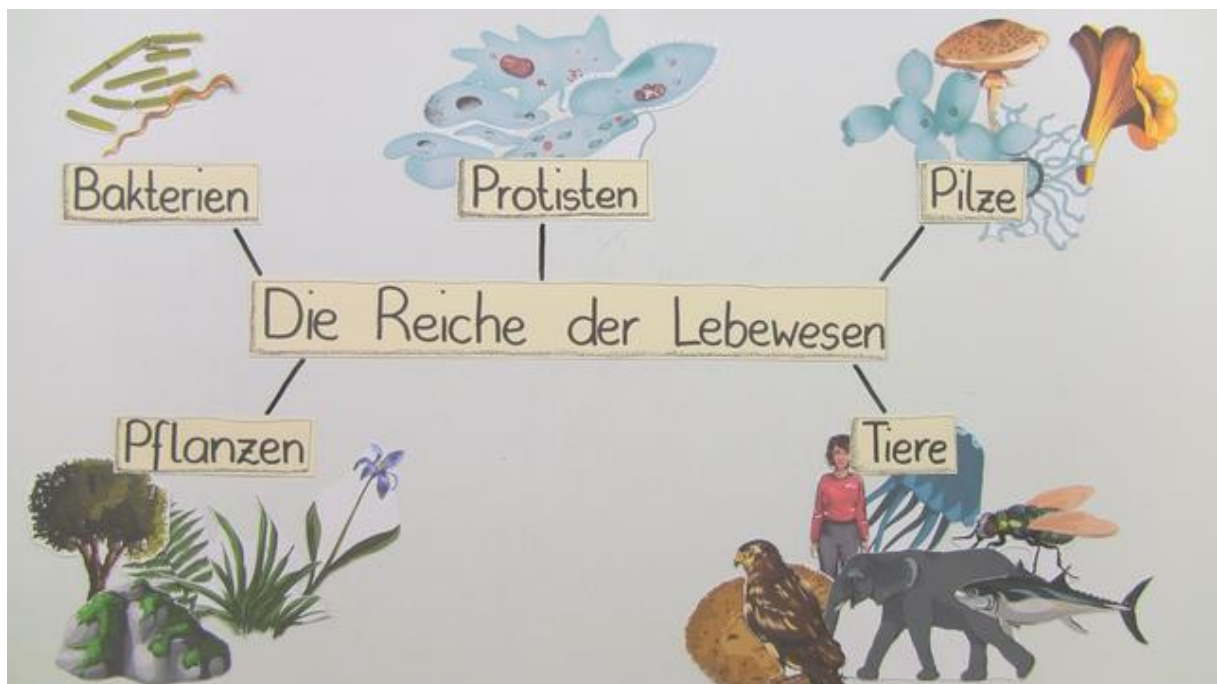
Kennzeichen	Beschreibung
Aufbau aus Zellen	Alle Lebewesen bestehen aus einer oder mehreren Zellen
Fortpflanzung/Vermehrung	Lebewesen pflanzen sich auf unterschiedliche Art und Weise fort
Bewegung	Lebewesen können sich eigenständig bewegen (laufen, schwimmen, fliegen,...)
Stoffwechsel	Lebewesen betreiben Stoffwechsel (z.B. bei der Ernährung, bei der Atmung,...)
Wachstum und Entwicklung	Lebewesen wachsen und entwickeln sich (vom Baby zum Erwachsenen)

Reizbarkeit/Erregbarkeit	Wir reagieren auf Reize aus unserer Umwelt (wir sehen, riechen,...)
--------------------------	---

Nun machen wir weiter:

Die Biologie beschäftigt sich also mit Lebewesen. Und Lebewesen zeigen die Kennzeichen der Lebewesen.

Folgendes Bild zeigt eine Übersicht über die Reiche der Lebewesen (Quelle: <https://www.sofatutor.com/biologie/videos/die-reiche-der-lebewesen>).



Übernehmt die Aufteilung bitte in Eure Hefte (Ohne die Zeichnungen - obwohl, wer will und kann... ;-))

Wie ihr seht, gibt es insgesamt 5 Reiche. Die Bakterien und Protisten kennt man nicht so gut (bestehen aus meistens einer Zelle, manchmal aus wenigen Zellen). Die Pilze sind interessanterweise keine Pflanzen oder Tiere. Sie sind wirklich ein eigenes Reich (da werden wir nochmal drauf eingehen später). Gut kennt man natürlich die Tiere und Pflanzen.

Wenn das also alles Lebewesen sind, müssten sie doch auch alle Kennzeichen der Lebewesen zeigen?!

Ein Baum auch? Er ist ja ein Lebewesen? Zeigt er alle Kennzeichen der Lebewesen?

Schreibt folgende Überschrift ab:

Zeigen Pflanzen auch alle Kennzeichen der Lebewesen?

Eure Aufgabe: Überlegt, woran Ihr alle die Kennzeichen beobachten könnt bei Pflanzen. Recherchiert im Internet.

Eine Hilfe geben auch diese Filme:

[Film 1](#)

[Film 2](#)

Fertigt dann erneut eine Tabelle für die Pflanzen an:

Kennzeichen	Beschreibung
Aufbau aus Zellen	
Fortpflanzung/Vermehrung	
Bewegung	
Stoffwechsel	
Wachstum und Entwicklung	
Reizbarkeit/Erregbarkeit	

Das war es schon für heute!

Haltet durch und bis bald...

Stephan Arnold